

## 新北市鶯歌區公所職員停車位使用之性別分析及研討

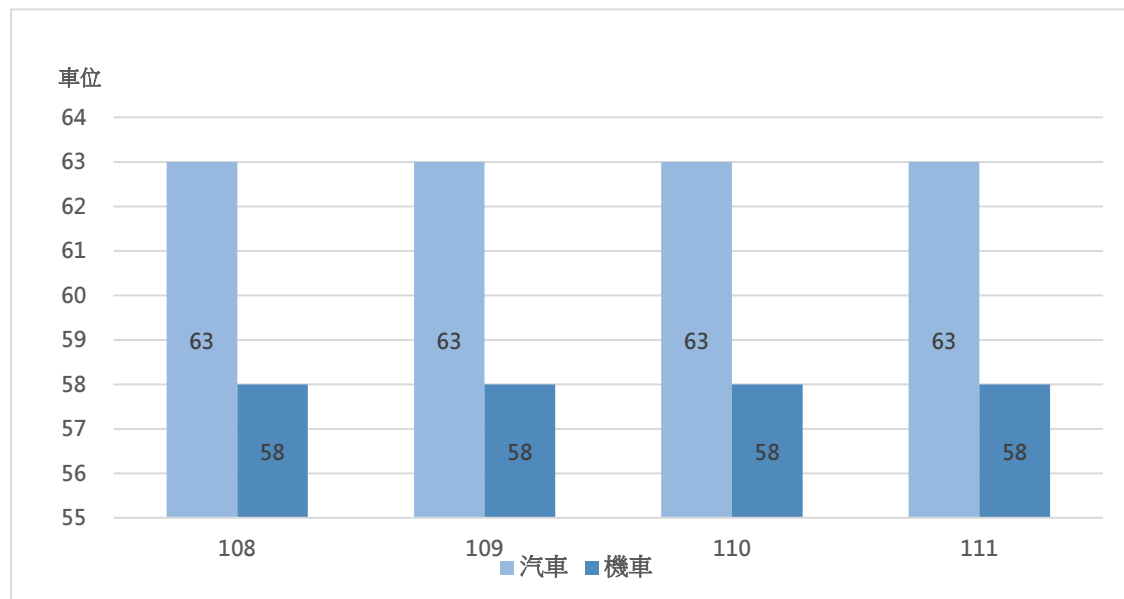
新北市鶯歌區公所

隨著都市化程度愈來愈高，停車位之需求已不再是住家的基本需求，對於需要騎車或開車上班的員工而言，上班地點有無停車位更是選擇上班地點的重要考量因素之一，為研究 108 年至 111 年間本所汽機車停車位數量，男女性別數量及比率，及其趨勢，以利未來規劃停車位使用並探討性別平等之策略及方向。

表一 108 至 111 年汽機車輛男女比使用停車位情形表

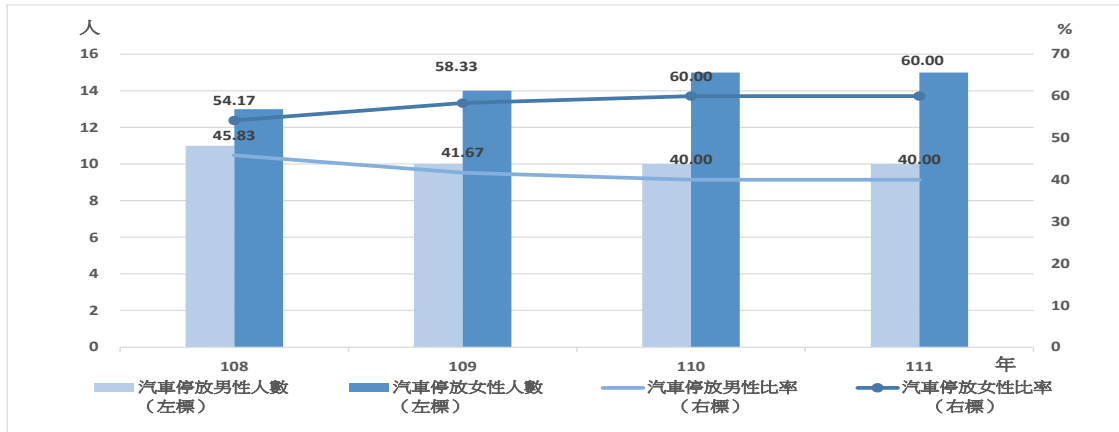
年別	汽車					機車				
	合計	男	女		合計	男	女			
			比率	比率			比率	比率		
108	24	11	45.83	13	54.17	46	15	32.61	31	67.39
109	24	10	41.67	14	58.33	43	14	32.56	29	67.44
110	25	10	40.00	15	60.00	48	15	31.25	33	68.75
111	25	10	40.00	15	60.00	50	16	32.00	34	68.00

資料來源：本所秘書室。



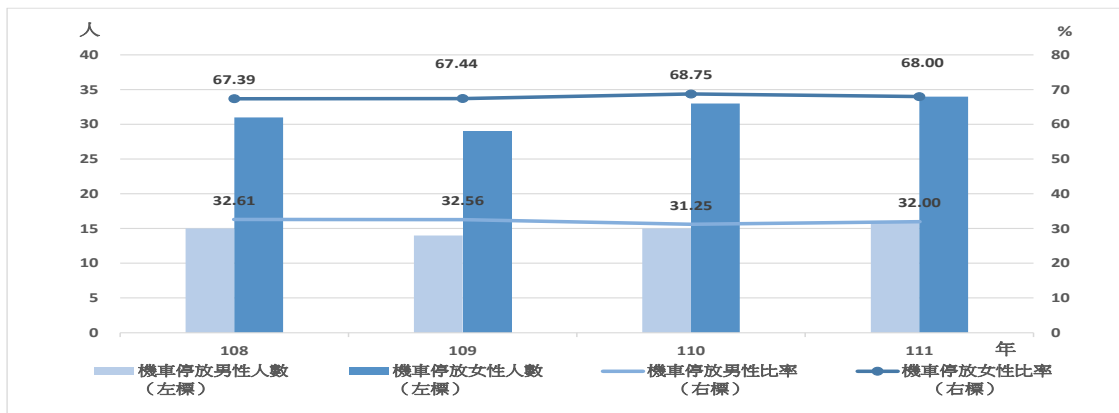
圖一 新北市鶯歌區公所汽機車位數

資料來源：本所秘書室。



圖二 新北市鶯歌區公所汽車停放男女比率

資料來源：本所秘書室。



圖三 新北市鶯歌區公所機車停放男女比率

資料來源：本所秘書室。

### 分析及結論

以上數據顯示 108 年至 111 年本所提供機車及汽車車位數量，男女使用汽車及機車位之比率及數據，可作為分析結論及未來規劃策略。

- 一、本所大樓完成於 88 年故停車位之規劃均已確定並無增減情形，即機車 63 個停車位，汽車 58 個停車位。
- 二、本所員工汽車停車位約為 25 位，機車停車需求約為 50 位，雖本所停車位仍需提供戶政事務所、清潔隊、里長、調解會委員使用，整體而言目前仍可滿足員工需求，惟數量已趨近飽和，預期未來數年將發生供不應求之情形，本所預計於 112 年 3 月 1 日實施員工停車收費辦法(含汽車及機車)，將視執行狀況滾動式檢討以利整體車位之有效運用。
- 三、在汽車停車位使用情形方面，男性使用比例從 45.83%(108 年)逐年下降至 40%(111 年)，女性使用比例則從 54.17%(108 年)逐年上升至 60.0%(111 年)，女性使用比例增加且均有車位可用，顯示本所落實性別平等之政策。
- 四、在機車停車位使用情形方面，男女使用比例差異個別約在 1%之內，108 年至 111 年間之變化差異尚小，惟仍應密切觀察其變化，作為未來性別平等策略之參考。